

本公司工程设计中可取一切依图例所示之数据。施工人也应对按图例内所示之数据，如发现有不符之处，应立即通知项目负责人或项目经理，不得擅自修改图纸内容。

本图是本公司工程设计出图专用章，注册结构工程师章等，方可生效。

施工过程中应严格按图中的一一编号，无标号应按原图使用。

注：1、屋顶设备见屋顶主要设备材料表
2、在实际订货时，应核实图纸数量无误后方可定货。
3、本材料表仅用于技术要求，不得用于甲方或施工方预算数据。

附 注 DESCRIPTIONS				
加章图章处 STAMP AREA				
<div></div> <div></div> <div></div>				
审 定 APPROVED BY	李 城	张广彬		
项目负责 CAPITAL	陈文喜	陈文喜		
专业负责 CHIEF ENG.	李 平	李平		
审 核 CHECKED BY	李 平			
校 对 EXAMINED BY	张广彬	张广彬		
设 计 DESIGNED BY	韦秀锐	韦秀锐		
版本号 EDITION NO.	V1.0	二 维 码 Q R CODE	<div></div>	
日 期 DATE	2025.12			
建设单位 CLIENT	全州县机关第三幼儿园			
工程名称 PROJECT	全州县机关第三幼儿园2#教学生活楼			
子 项 目 SUBJECT				
图 名 TITLE	图例 参考图集 主要材料表			
图 别 DRAWING TYPE	水施	图 号 DRAWING NO.	PW-02	
<div> S K E D 深圳建昌工程设计有限公司 SHENZHEN KINGLOC ENGINEERING DESIGN CO.,LTD</div> <div>城乡规划编制 甲级 建筑行业（建筑工程） 甲级 风景园林工程设计专项 甲级 市政行业（给水、排水、道路、桥梁）乙级</div>				

穿管管径	钢套管	柔性防水套管 H D2	刚性防水套管 H D3	穿管管径	钢套管	柔性防水套管 H D2	刚性防水套管 H D3
DN15	DN40	D60.3x3.8	D60.3x3.8	DN80	DN100	D127x4.0	D140x4.0
DN20	DN40	D60.3x3.8	D60.3x3.8	DN100	DN125	D146x4.5	D159x4.5
DN25	DN40	D60.3x3.8	D60.3x3.8	DN125	DN150	D180x6.0	D180x6.0
DN32	DN40	D76.1x4.0	D76.1x4.0	DN150	DN200	D203x6.0	D219x6.0
DN40	DN50	D95x4.0	D114x3.5	DN200	DN250	D265x6.0	D273x8.0
DN50	DN65	D95x4.0	D114x3.5	DN250	DN300	D325x8.0	D325x8.0
DN65	DN80	D114x4.0	D121x3.75	DN300	DN400	D377x10.0	D377x10.0

注: 1. 平面图上所标管径均为穿管管径。2. 钢套管采用水泥砂浆填充。3. 防水套管做法参见图集02S404。

本图可采取可取一切依据数据所示内容。施工人须至现场核对图内所示内容，如发现有任何矛盾之处，应立即通知项目负责人，直至修建该图内数据，不得擅自修改图内数据。

本图均盖本公司工程设计出图专用章，注册建筑师章，注册结构工程师章，方可生效。

施工图应校核查图例中的一级码，无标记图纸慎用。




SKED
深圳建昌工程设计有限公司
SHENZHEN KINBLLOC ENGINEERING DESIGN CO., LTD

城乡规划编制 甲级
建筑行业（建筑工程） 甲级
风景园林工程设计专项 甲级
市政行业（给水、排水、道路、桥梁） 乙级

本图可采取可取一切依据数据所示内容。施工人须至现场按图所示内容施工，如发现有与图不符之处，应立即通知项目负责人，应立即通知项目负责人，不得擅自修改图内数据。本图均盖本公司工程设计出图专用章，注册建筑师章，注册结构工程师章，方可生效。施工前应校核图纸中的一线码，无标记图纸慎用。




SKED
深圳建昌工程设计有限公司
SHENZHEN KINBLOC ENGINEERING DESIGN CO., LTD

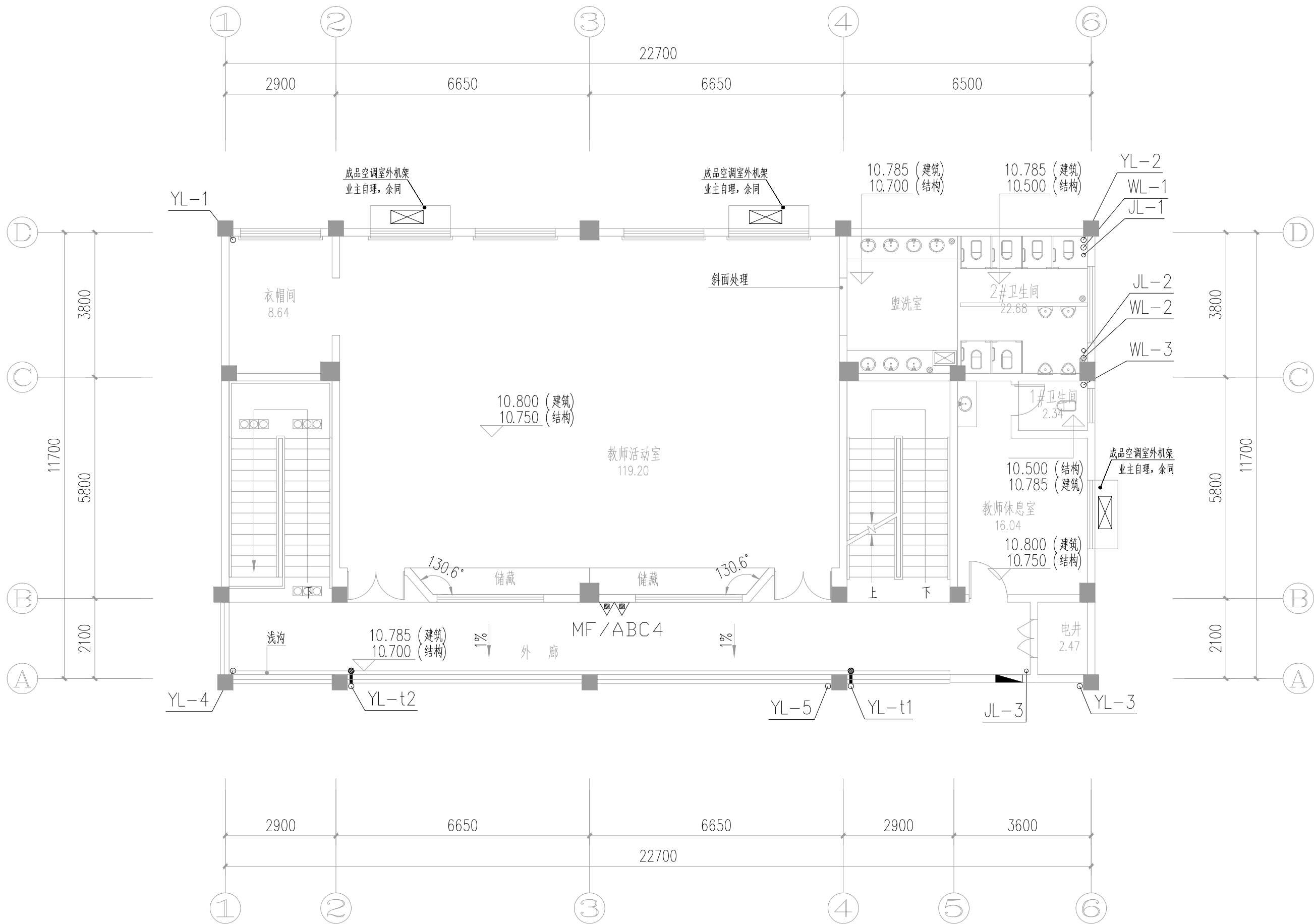
城乡规划编制	甲级
建筑行业（建筑工程）	甲级
风景园林工程设计专项	甲级
市政行业（给水、排水、道路、桥梁）	乙级

本图可采取可取一切依据数据所示内容。施工人须至现场按图所示内容施工，如发现有与图不符之处，应立即通知项目负责人，应立即通知项目负责人，不得擅自修改图内数据。本图均盖本公司工程设计出图专用章，注册建筑师章，注册结构工程师章，方可生效。施工前应校核图纸中的一线码，无标记图纸慎用。



重要声明：版权所有。本图版权归深圳建昌工程设计有限公司所有。未经项目或委托人同意，不得随意将任何部分翻印、拍照以及用于非本项目。本图只可读取不可篡改，一切依图内数据所示为准。施工人员在现场校对图内所示数据，如发现有任何矛盾之处，应立即通知项目负责人或项目经理，不得擅自修改图内数据。本图如重本公司工程设计图专用章、注册建筑师印章、注册结构工程师印章等，方可生效。施工前应依据套图纸中的二维码，无标图纸不得使用。

会	方	图	建	结	给	电	通
合	案	总	筑	构	排	留	通
COORDINATION	DESIGN	SITE	ARCHITECT	STRUCTURE	PLUM	TELE	HVAC
		陈文喜	内	内	李平	李平	王秀锐



四层给排水平面图

附注
DESCRIPTIONS

加盖图章处
STAMP AREA

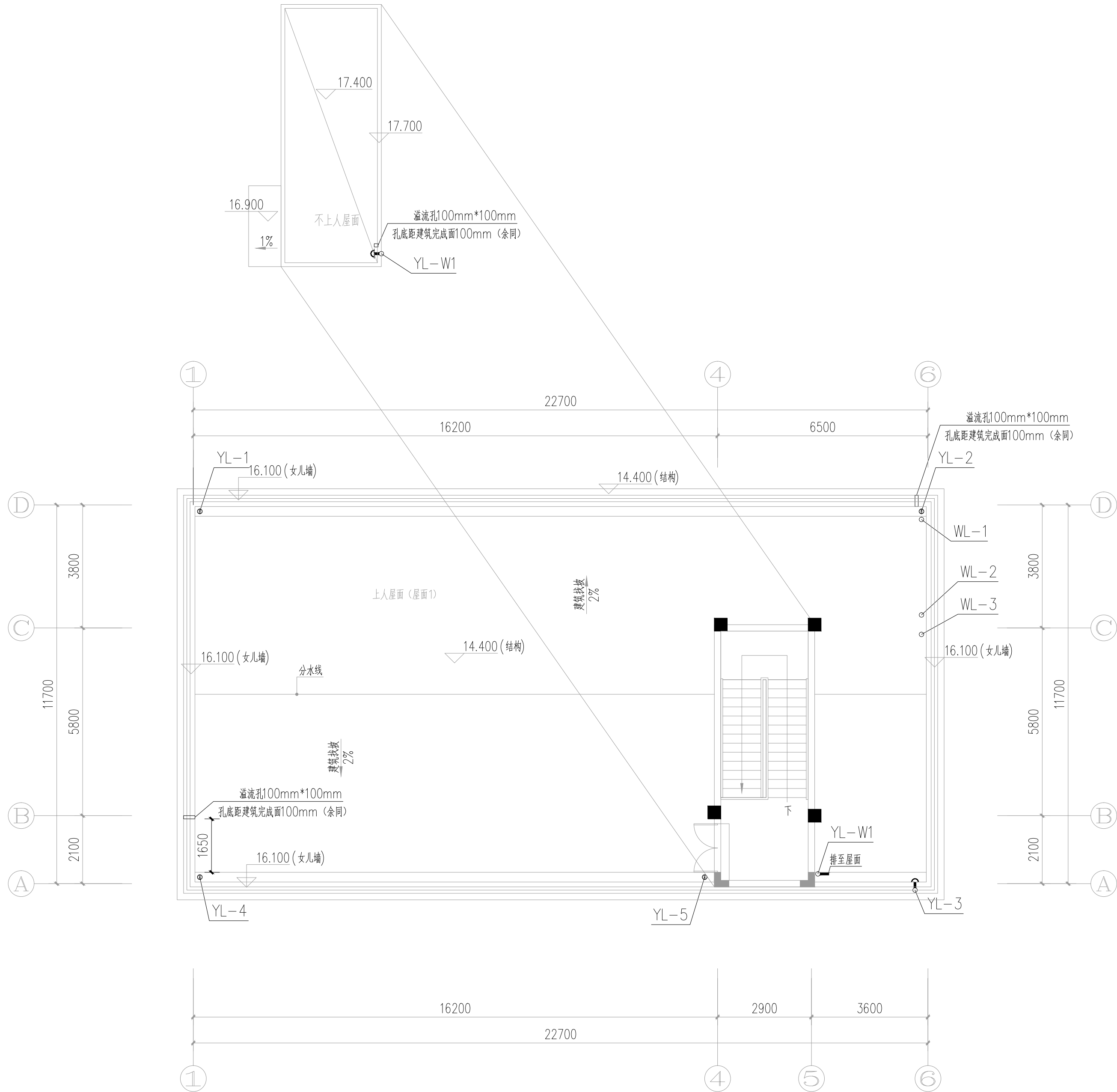
审 定	李 城	批
项目负责	陈文喜	陈文喜
专业负责	李 平	李平
审 核	李 平	李平
校 对	张广彬	张广彬
设 计	韦秀锐	韦秀锐

版 本 号	V1.0	二 维 码	
EDITION NO.		Q.R.CODE	
日 期	2025. 12		
DATE			

建设单位 CLIENT	全州县机关第三幼儿园		
工程名称 PROJECT	全州县机关第三幼儿园2#教学生活楼		
子 项 SUBENTRY			
图 名 TITLE	四层给排水平面图		
图 别 DRAWING TYPE	水施	图 号 DRAWING NO.	PW-06

SKED
深圳建昌工程设计有限公司
SHENZHEN KINBLOC ENGINEERING DESIGN CO., LTD
城乡规划编制 甲级
建筑行业（建筑工程） 甲级
风景园林工程设计专项 甲级
市政行业（给水、排水、道路、桥梁） 乙级

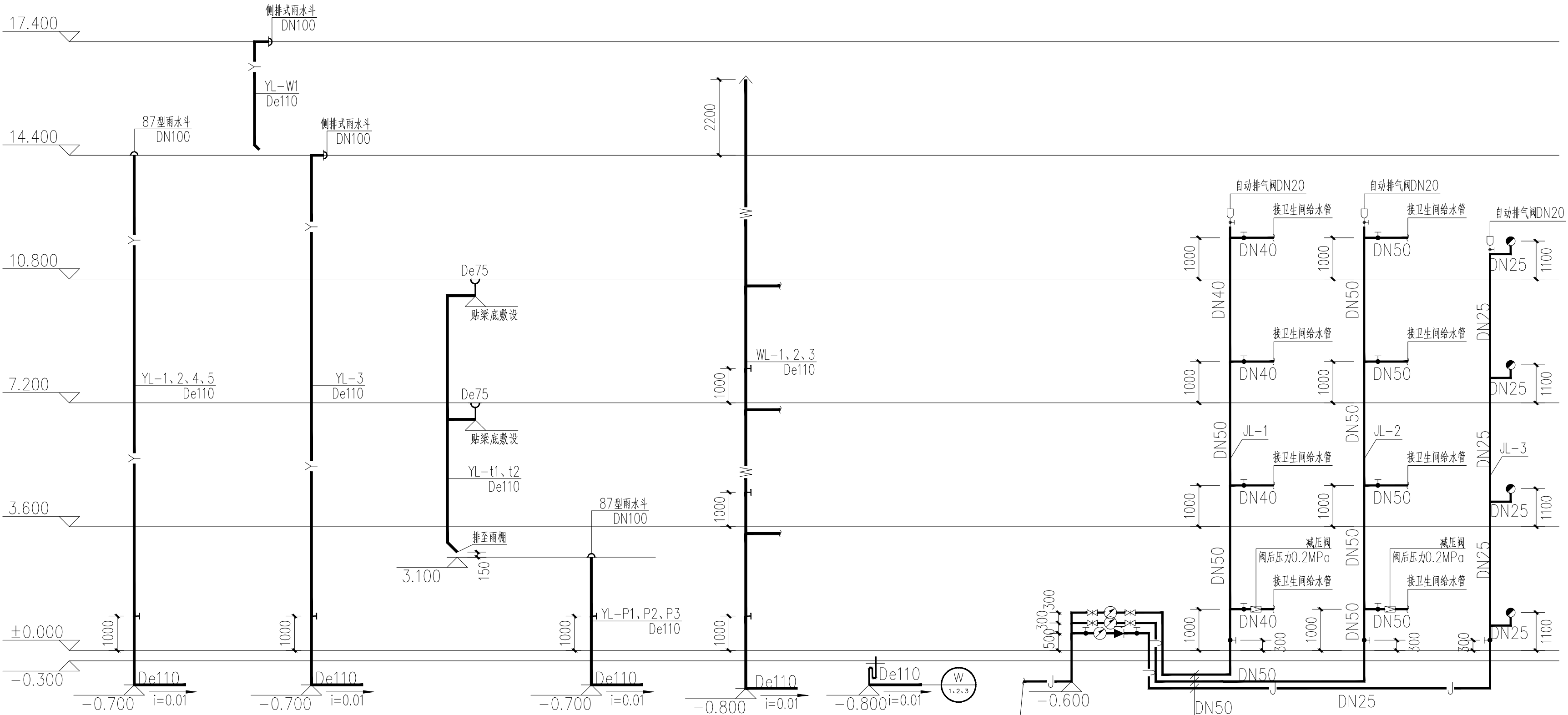
本图可采取可取一切依据数据所示内容。施工人须至现场按图所示内容施工，如发现有与图不符之处，应立即通知项目负责人，应立即通知项目负责人，不得擅自修改图内数据。本图均盖本公司工程设计出图专用章，注册建筑师章，注册结构工程师章，方可生效。施工前应校核图纸中的一线码，无标记图纸慎用。



附注 DESCRIPTIONS					
加盖图章处 STAMP AREA					
审 定 APPROVED BY	李城				
项目负责 CAPTAIN	陈文喜				
专业负责 CHIEF ENGR.	李平				
审 核 EXAMINED BY	李平				
校 对 CHECKED BY	张广彬				
设 计 DESIGNED BY	韦秀锐				
版本号 EDITION NO.	V1.0	二维码 Q.R.CODE			
日 期 DATE	2025.12				
建设单位 CLIENT	全州县机关第三幼儿园				
工程名称 PROJECT	全州县机关第三幼儿园2#教学生活楼				
子项 SUBENTRY					
图 名 TITLE	屋面层给排水平面图				
图 别 DRAWING TYPE	水施	图 号 DRAWING NO.	PW-07		
<div> SKED</div> <div>深圳建昌工程设计有限公司 SHENZHEN KINBLOG ENGINEERING DESIGN CO., LTD</div> <div>城乡规划编制 甲级 建筑行业（建筑工程） 甲级 风景园林工程设计专项 甲级 市政行业（给水、排水、道路、桥梁）乙级</div>					

会	方	图	建	结	给	电	通
合	案	点	筑	构	排	留	风
COORDINATION	DESIGN	SITE	ARCHITECT	STRUCTURE	PLUM	TELE	HVAC
		陈文喜	王通	王通	王通	王通	王通

重要声明：版权所有。本图版权归深圳建昌工程设计有限公司所有。未经项目或单位负责人或项目经理书面同意，不得随意将任何部分复印、拍照以及用于非本项目。本图只可获取不可篡改，一切依图内数据所示为准。施工人员在现场校核时，如发现有任何不符之处，应立即通知项目负责人或项目经理，不得擅自修改图内数据。本图如需本公司工程设计图专用章、注册建筑师印章、注册结构工程师印章等，方可生效。施工前应按图查核图纸中的二维码，无标记图纸不得使用。



雨水系统原理图

污水系统原理图

给水系统原理图

附注

加盖图章处

审 定	李城	陈文喜
项目负责	陈文喜	陈文喜
专业负责	李平	李平
审 核	李平	李平
校 对	张广彬	张广彬
设 计	韦秀锐	韦秀锐

版 本 号	V1.0	二 维 码
EDITION NO.		Q.R.CODE
日 期	2025.12	
DATE		

建设单位 CLIENT	全州县机关第三幼儿园		
工程名称 PROJECT	全州县机关第三幼儿园2#教学生活楼		
子 项 SUBENTRY			
图 名 TITLE	给排水系统原理图		
图 别 DRAWING TYPE	水施	图 号 DRAWING NO.	PW-08



SKED

深圳建昌工程设计有限公司

SHENZHEN KINBLOC ENGINEERING DESIGN CO., LTD

城乡规划编制 甲级

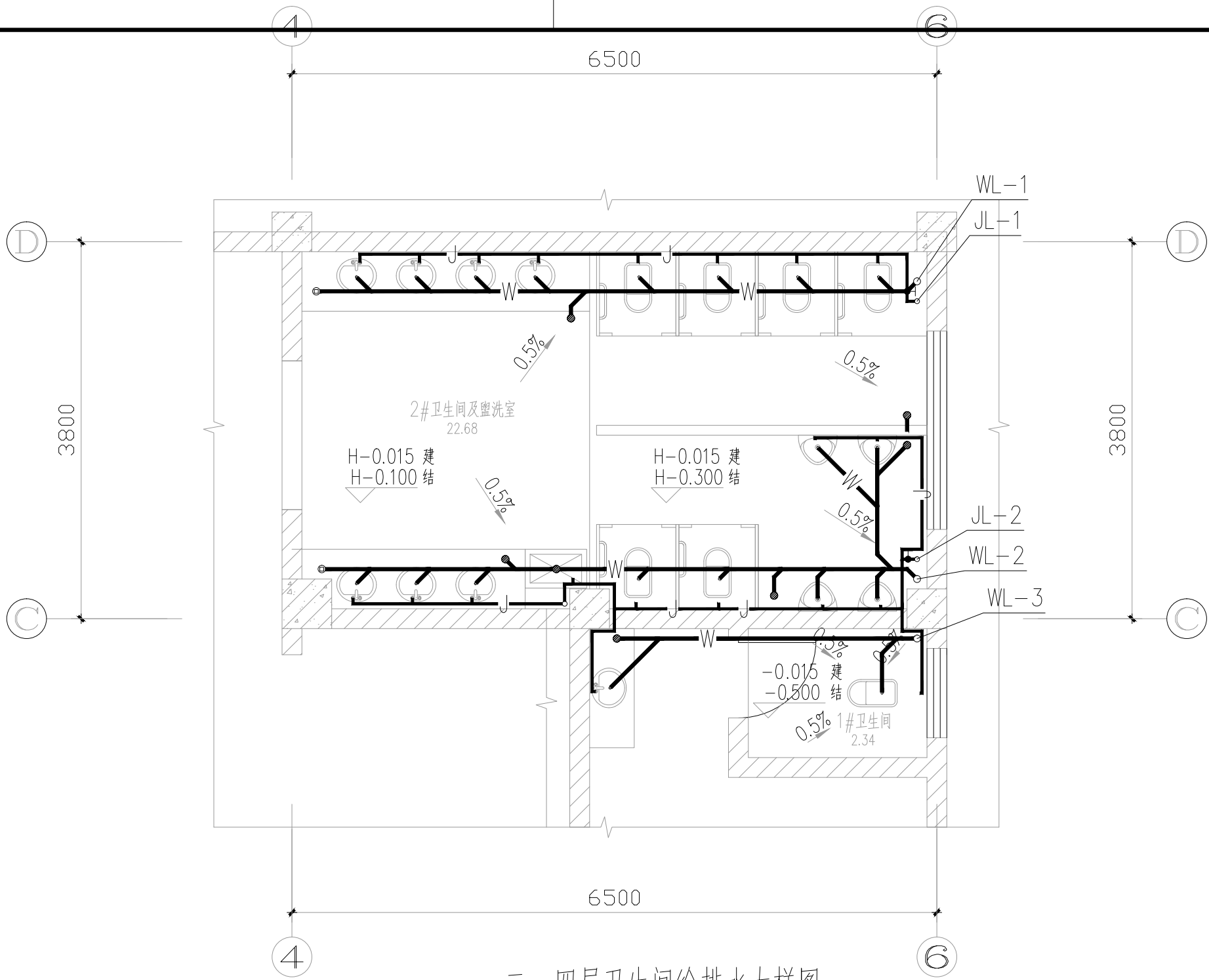
建筑行业(建筑工程) 甲级

风景园林工程设计专项 甲级

市政行业(给水、排水、道路、桥梁) 乙级

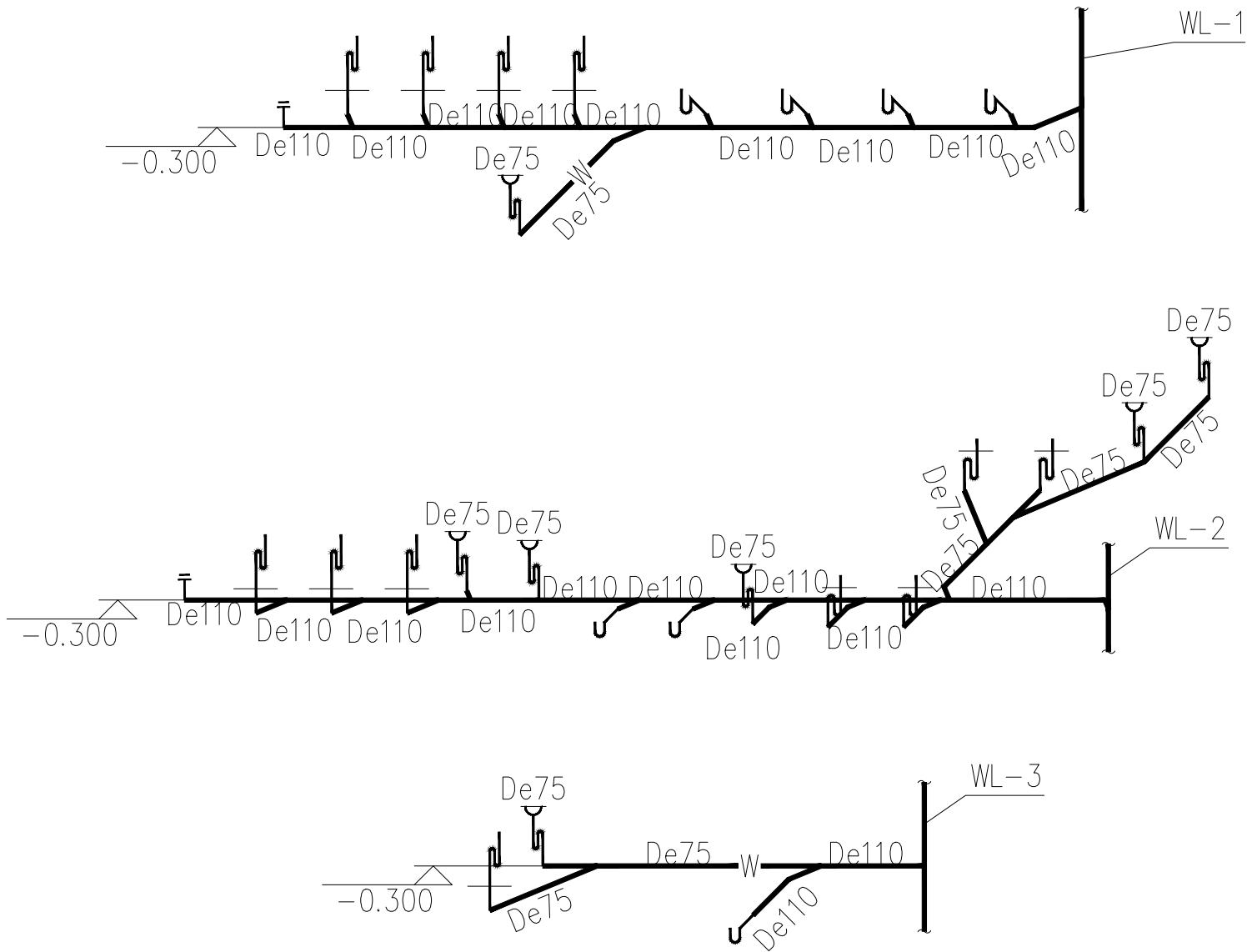
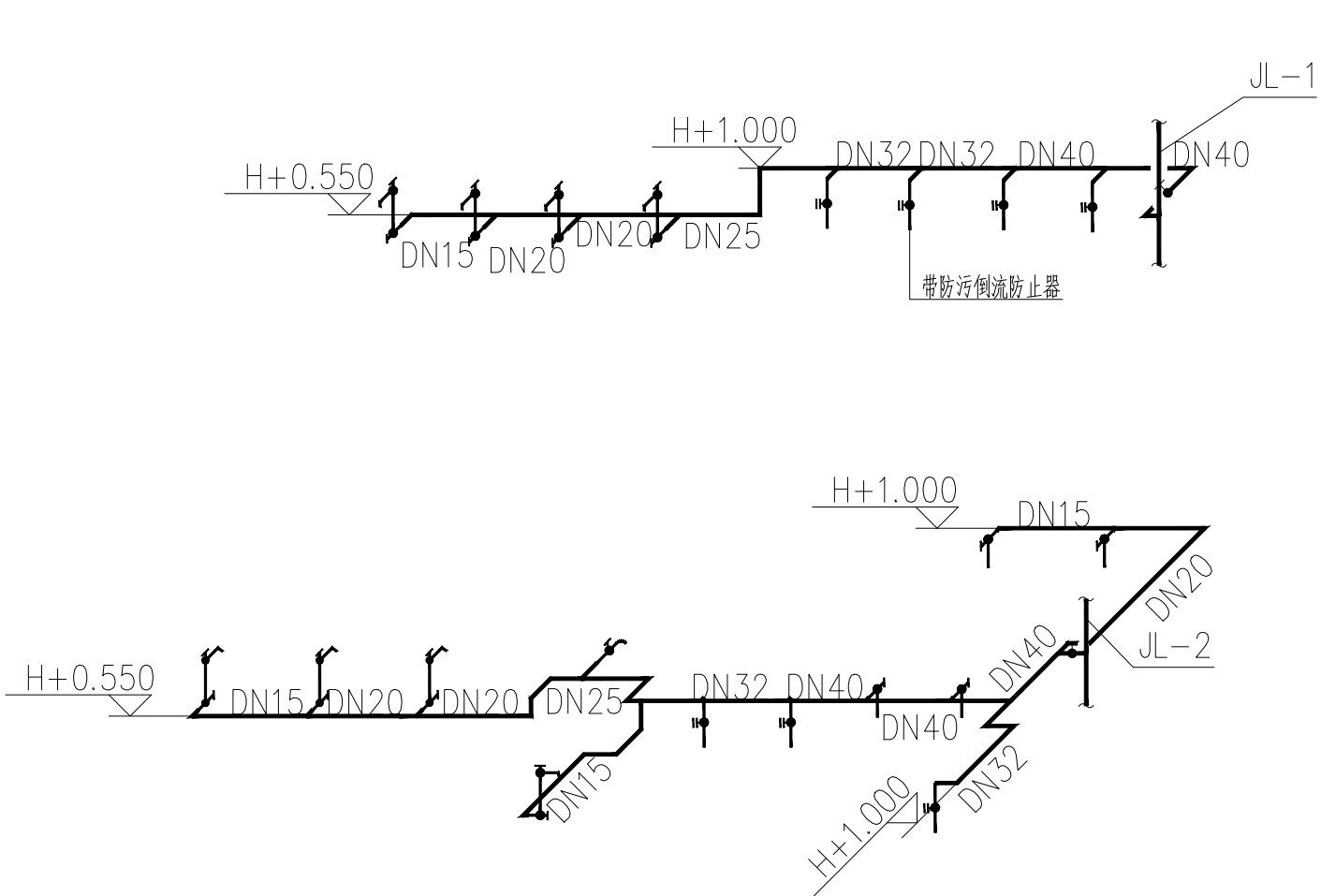
会 签 COORDINATION	方 案 DESIGN	图 纸 SITE	建 筑 ARCHITECT	结 构 STRUCTURE	给 排 水 PLUM	电 气 ELEC	留 电 TELE	通 风 HVAC	王 秀 锐
------------------------	------------------	----------------	---------------------	---------------------	---------------------	----------------	----------------	----------------	-------------

重要声明：版权所有。本图版权归深圳建昌工程设计有限公司所有。未经项目或负责人或项目经理书面同意，不得随意将任何部分复印、拍照以及用于非本项目。本图仅供项目或负责人或项目经理参考使用，不得作为其他任何项目的依据。一切数据以设计单位提供的数据为准。施工过程中如有任何变更，应立即通知项目或负责人或项目经理，不得擅自修改图内数据。本图如需本公司工程设计图专用章、注册建筑师印章、注册结构工程师印章等，方可生效。施工过程中应严格按照图集中的二维码，无标识图纸使用。



二~四层卫生间给排水大样图

说明：1、拖把池水龙头采用带真空破坏作用的复合型给水栓。



附注
DESCRIPTIONS

加盖图章处
STAMP AREA

审 定 APPROVED BY	李 城	张 文 喜
项目负责 CAPTAIN	陈文喜	陈文喜
专业负责 CHIEF ENGR.	李 平	李 平
审 核 EXAMINED BY	李 平	李 平
校 对 CHECKED BY	张广彬	张广彬
设 计 DESIGNED BY	韦秀锐	韦秀锐

版 本 号 EDITION NO.	V1.0	二 维 码 Q.R.CODE	
日 期 DATE	2025. 12		

建设单位 CLIENT	全州县机关第三幼儿园		
工程名称 PROJECT	全州县机关第三幼儿园2#教学生活楼		
子 项 SUBENTRY			
图 名 TITLE	卫生间大样图		
图 别 DRAWING TYPE	水施	图 号 DRAWING NO.	PW-09



SKED

深圳建昌工程设计有限公司
SHENZHEN KINBLOC ENGINEERING DESIGN CO.,LTD

城乡规划编制 甲级
建筑行业（建筑工程） 甲级
风景园林工程设计专项 甲级
市政行业（给水、排水、道路、桥梁） 乙级